

ZONA ME PËRPARËSI ZHVILLIMIN E EKONOMISË MALORE

ZONA 1, NJËSIA ADMINISTRATIVE MAMURRAS, BASHKIA KURBIN , QARKU LEZHË

473000 474000 475000 476000 477000 478000 479000 480000 481000 482000 483000



4610000
4609000
4608000
4607000
4606000
4605000
4604000
4603000
4602000

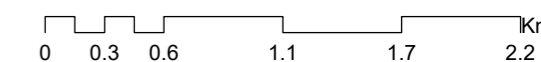
4610000
4609000
4608000
4607000
4606000
4605000
4604000
4603000
4602000



Njësia Administrative	Zona	Sipërfaqe (ha)
Mamurras	Zona 1	1918
Milot	Zona 2	487
Milot	Zona 3	8003



1:35,000



Legjendë

- Zona me përparësi zhvillimin e ekonomisë malore
- Bashkia Kurbin
- Ndërtesa
- Izoipse
- Kategoritë e Rrjetit Rrugor**
- Kategoria A. Autostrade
- Kategoria C. Rruge Interurbane Dytësore
- E. Rruge Urbane Dytësore
- Kategoria F. Rruge Lokale

*Zona 1 në territorin e Njësies Administrative Mamurras, me sipërfaqe prej 1918 ha

**Sistemi Koordinativ: KRGJSH (Korniza Referuese Gjeodezike Shqiptare)/ EPSG 6870

473000 474000 475000 476000 477000 478000 479000 480000 481000 482000 483000

ZONA ME PËRPARËSI ZHVILLIMIN E EKONOMISË MALORE
ZONA 2, NJËSIA ADMINISTRATIVE MILOT, BASHKIA KURBIN , QARKU LEZHË



Njësia Administrative	Zona	Sipërfaqe (ha)
Mamurras	Zona 1	1918
Milot	Zona 2	487
Milot	Zona 3	8003



1:20,000



Legjendë

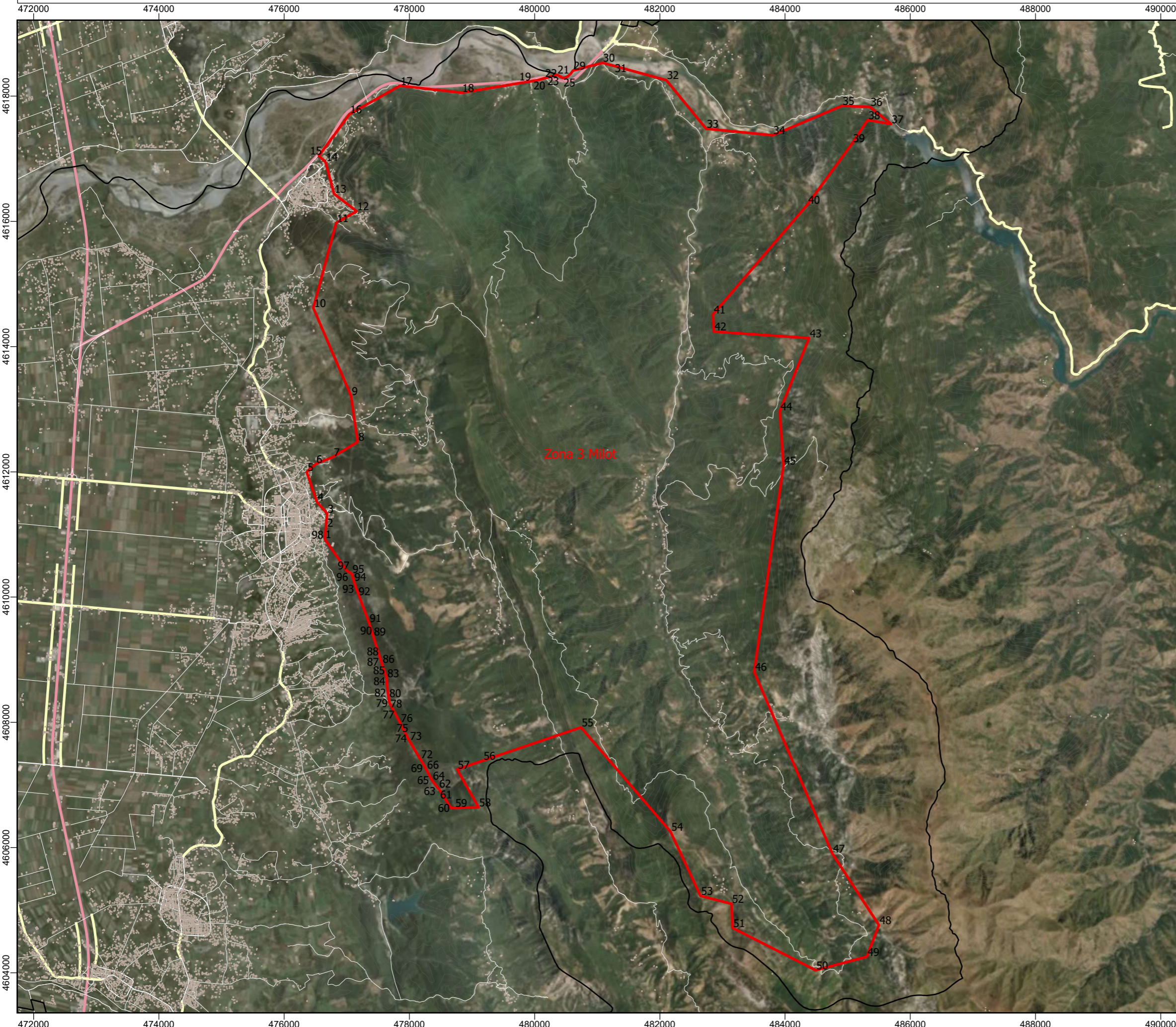
- Zona me përparësi zhvillimin e ekonomisë malore
- Bashkia Kurbin
- Ndërtesa
- Izoipse
- Kategoritë e Rrjetit Rrugor**
- Kategoria A. Autostrade
- Kategoria C. Rruge Interurbane Dytesore
- Kategoria F. Rruge Lokale

*Zona 2 në territorin e Njesisë Administrative Milot, me sipërfaqe prej 487 ha

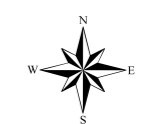
**Sistemi Koordinativ: KRGJSH (Korniza Referuese Gjeodezike Shqiptare)/ EPSG 6870

ZONA ME PËRPARËSI ZHVILLIMIN E EKONOMISË MALORE

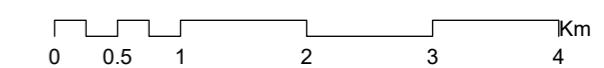
ZONA 3 , NJËSIA ADMINISTRATIVE MILOT, BASHKIA KURBIN , QARKU LEZHË



Njësia Administrative	Zona	Sipërfaqe (ha)
Mamurras	Zona 1	1918
Milot	Zona 2	487
Milot	Zona 3	8003



1:60,000



Legjendë

- Zona me përparësi zhvillimin e ekonomisë malore
- Bashkia Kurbin
- Ndërtesa
- Izoipse

Kategoritë e Rrjetit Rrugor

- Kategoria A. Autostrade
- Kategoria C. Rruge Interurbane Dytësore
- E. Rruge Urbane Dytësore
- Kategoria F. Rruge Lokale

*Zona 3 territorin e Njesisë Administrative Milot, me sipërfaqe prej 8003 ha

**Sistemi Koordinativ: KRGJSH (Korniza Referuese Gjeodezike Shqiptare)/ EPSG 6870